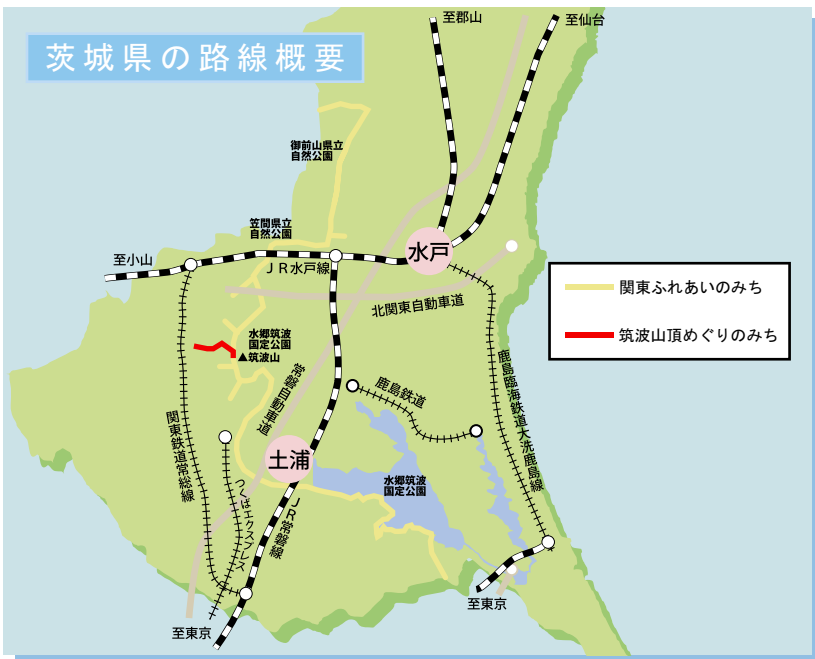
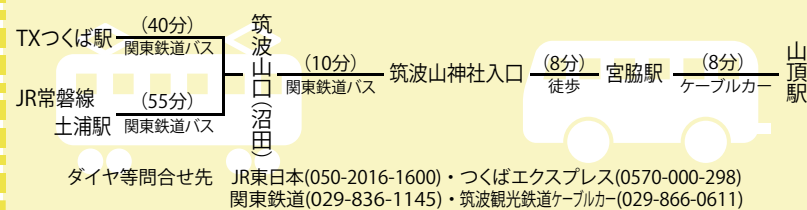


茨城県の路線概要



交通機関



行事

- みかん狩り(酒寄観光みかん園) 10月下旬～12月下旬
問合せ: 桜川市商工観光課
- 筑波山頂カタクリの花まつり 3月下旬～4月下旬
- 筑波山神社御座替祭 4月1日, 11月1日

公共宿泊施設

- 国民宿舎つくばね 石岡市小幡湯袋2132-50 TEL 0299-42-3121
- つくばねオートキャンプ場 石岡市小幡2132-14 TEL 0299-42-2922
- 筑波ふれあいの里 つくば市白井2090-20 TEL 029-866-1519
- 筑波高原キャンプ場 桜川市真壁町羽鳥土俵場国有林 TEL 0296-55-1111
(桜川市商工観光課)

楽しいハイキングのために

- 野の花や木は、自然の中でこそ美しいのです。自然のままで残しましょう。
- 歩きながらの「タバコ」はやめましょう。火の元には十分注意しましょう。
- あとから来る人のために、自分のごみは自分で持ち帰りましょう。
- 案内板や標識はみんなの道しるべです。大切にしましょう。
- 交通の不便なところがあります。あらかじめよく調べておきましょう。

コースのみどころ

このみちは…

旧酒寄バス停(旧筑波鉄道酒寄駅)と筑波山頂を起終点とするこのコースは車両の通行が少ない静かな林道と、筑波山北面の落葉広葉樹林をぬける明るい登山道を利用しながら、動植物の生態観察や自然の風景を満喫できる延長約10kmの一般向けの歩道です。

筑波山

男体山(870m)と女体山(876m)のふたつの峰からなる筑波山は、春の新緑、秋の紅葉、冬の霧氷と自然の作る美しさはすばらしく、関東の名山として親しまれています。男体山にはブナ林の貴重な植物や動物を学習できる一周約1500mの自然研究路があり、トウゴクミツバツツジや、ツクバの名を冠した植物を観察することができます。最高峰の女体山頂からは、関東平野の雄大なパノラマを満喫できます。



トウゴクミツバツツジ

筑波山のみかん

「橘の下吹く風の香ぐはしき、筑波の山の恋ひずあらめかも」と、万葉集の歌人占部広方に歌われているように、筑波山麓は昔からみかんの栽培が盛んでした。みかんは温暖な地方で栽培される果物ですが、筑波山中腹は気温の逆転現象によって厳冬期でも暖かく、温州みかん栽培の北限地となっています。

薬王院

椎尾山薬王院は、延暦元年(782)に最仙上人によって開基された寺で、一般には椎尾薬師と呼ばれています。江戸時代の宝永元年(1704)に再建された三重の塔、樹齢300～500年のスダジイの林は、いずれも県指定の文化財です。



仁王門



首都圏自然歩道

関東ふれあいの道

茨城県 10 筑波山頂めぐりのみち



旧酒寄バス停～山頂駅



男体山御本殿

関東ふれあいの道は、首都圏に残された美しい自然や歴史遺産などを“みち”で結び、首都圏を一周する長距離自然歩道です。

茨城県内のルートは、常陸大宮市の御前山県立自然公園、笠間県立自然公園、水郷筑波国定公園や筑波研究学園都市を経て、稲敷市に至る延長約255kmで

18コースにより構成されています。家族や友人と一緒に歩いて見ませんか。

茨城県生活環境部環境政策課

〒310-8555 茨城県水戸市笠原町978-6 TEL 029-301-2946

桜川市商工観光課(真壁庁舎内)

〒300-4495 桜川市真壁町飯塚911 TEL 0296-55-1111

石岡市商工観光課(八郷総合支所内)

〒315-0195 石岡市柿岡5680-1 TEL 0299-43-1111

つくば市環境課(荃崎庁舎内)

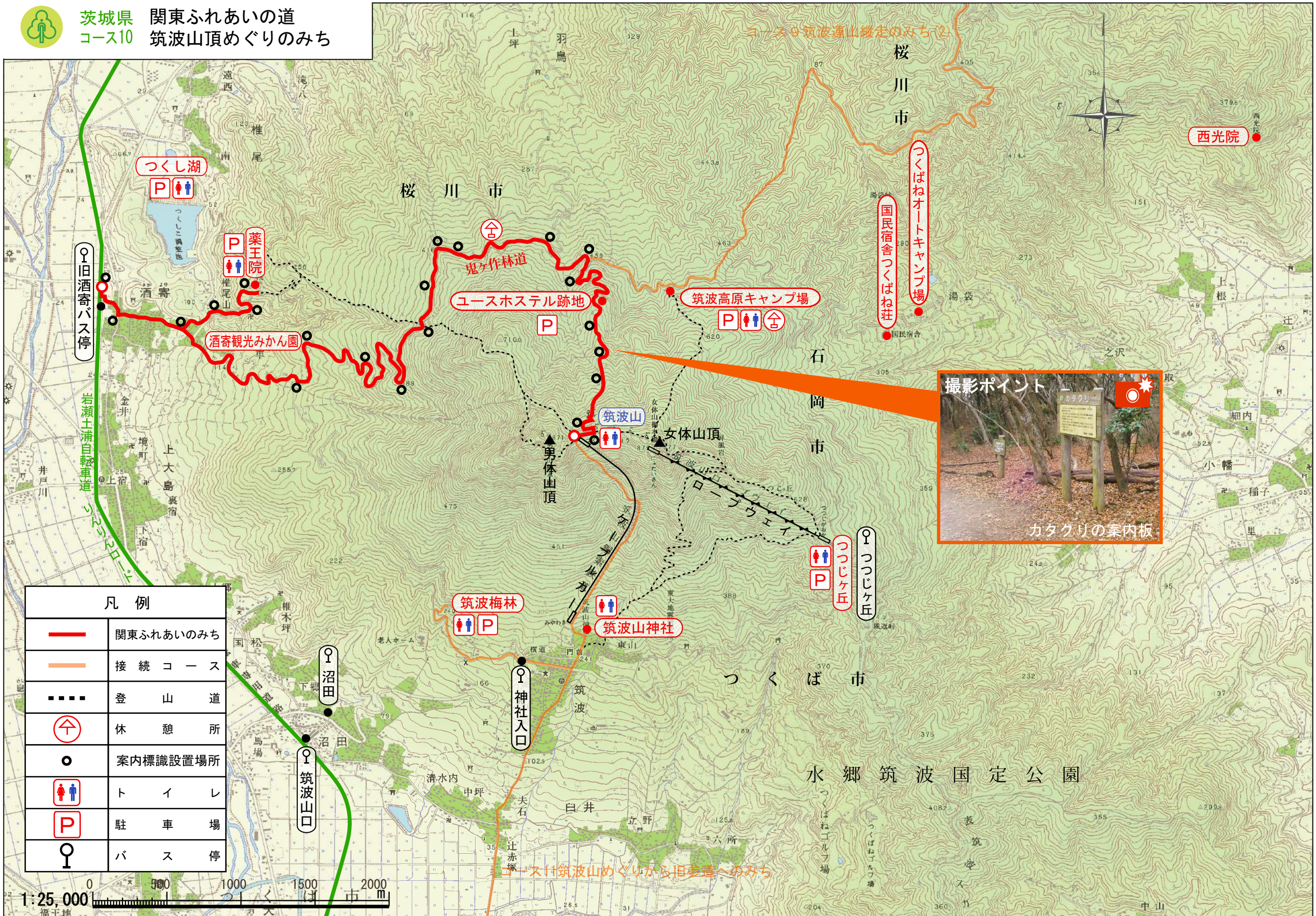
〒300-1293 つくば市小荃288 TEL 029-836-1111



茨城県



茨城県 関東ふれあいの道
コース10 筑波山頂めぐりのみち



凡例

	関東ふれあいのみち
	接続コース
	登山道
	休憩所
	案内標識設置場所
	トイレ
	駐車場
	バス停



「この地図の作成に当たっては、国土地理院長の承認を得て、同院発行の数値地図25000(地図画像)及び数値地図50mメッシュ(標高)を使用したものである。(承認番号 平24情復 第700号)」